

# 6GFM200-12 12V200AH

## 阀控式铅酸免维护蓄电池

### 产品规格

额定电压	12V	
额定容量	200AH	
尺寸:	长	522±3mm (20.55英尺)
	宽	240±2mm (9.45英尺)
	高	218±2mm (8.58英尺)
	总高度 (连端头)	224±2mm (8.81英尺)
重量	约: 54.0公斤 (119lbs)	
端子	T11	
壳体材质	ABS	
额定容量	208.0AH/10.4A (20hr, 1.80/cell, 25°C/77°F)	
	200.0AH/20.0A (10hr, 1.80/cell, 25°C/77°F)	
	172.0AH/34.4A (5hr, 1.75/cell, 25°C/77°F)	
	156.0AH/52.0A (3hr, 1.75/cell, 25°C/77°F)	
	122.0AH/122.0A (1hr, 1.60/cell, 25°C/77°F)	
输入电流最大值	2000A (5s)	
内阻	约2.7mΩ	
操作温度范围	放电: -15-50°C (5-122°F)	
	充电: 0-40°C (32-104°F)	
	贮存: -15-40°C (32-104°F)	
额定工作温度范围	25±3°C (77±5°F)	
循环使用	初始电流小于60.0A, 电压14.4V-15.0V, 温度系数 25 (77°F) -20mV/°C	
浮充使用	无初始充电电流限制。电压13.5V-13.8V, 温度系数25°C (77°F) -20mV/°C	
不同温度下容量	40°C (104°F)	103%
	25°C (77°F)	100%
	0°C (32°F)	86%

### 自放电

电池能在常温下贮存6个月, 长时间贮存后需对电池从新充电。高温条件, 电池贮存时间会缩短。

### 25°C (77°F) 下恒流放电 (安培):

F. V/Time	5min	10min	15min	20min	30min	45min	1h	2h	3h	4h	5h	6h	8h	10h	20h
1.85V/cel	342.3	269.1	228.9	191.4	152.1	115.1	94.3	60.1	47.5	38.8	31.3	27.2	22.1	18.9	10.3
1.80V/cel	459.5	343.9	276.5	226.3	179.5	133.9	105.6	65.5	51.1	41.4	33.6	29.2	23.4	20	10.4
1.75V/cel	518.1	377.8	302	243.4	186.4	139	110.5	68	52	42.3	34.4	30	23.8	20.2	10.5
1.70V/cel	570.5	411.8	322.5	255.8	194	144.5	114	70.7	53.5	43.5	35.3	30.6	24.2	20.4	10.7
1.65V/cel	629.1	444.4	342.9	271.8	204.6	148.1	117.8	72.7	55.8	45	36.3	31.3	24.6	20.8	10.8
1.60V/cel	693.8	482.5	366.7	289.5	216	154.4	122	75.1	57.5	46.4	37.5	32	24.8	21	10.9

### 25°C (77°F) 下恒功率放电 (瓦):

F. V/Time	5min	10min	15min	20min	30min	45min	1h	2h	3h	4h	5h	6h	8h	10h	20h
1.85V/cel	625.9	497.1	427.1	360.8	290	221.3	181.9	116.6	92.6	75.8	61.3	53.5	43.6	37.4	20.4
1.80V/cel	831.2	627.7	509	420.3	336.9	255.4	202.6	126.4	99	80.5	65.5	57.2	46.1	39.5	20.6
1.75V/cel	917.2	678.7	549.2	447.8	346.9	262.5	211	130.6	100.5	82.1	67	58.6	46.8	39.9	20.7
1.70V/cel	982	723	578.2	467.1	359.1	272	217	135.6	103.1	84.1	68.6	59.7	47.4	40.2	21.1
1.65V/cel	1068	773.1	610.1	492.5	375.7	276.3	222.7	138.5	107	86.6	70.2	60.8	48.1	41	21.4
1.60V/cel	1150	820.2	641.7	518.9	393.8	286.4	229.4	142.5	109.8	89.1	72.3	62	48.4	41.4	21.5

注: 以上数据是经3次充/放电循环得到的平均值并非最小值



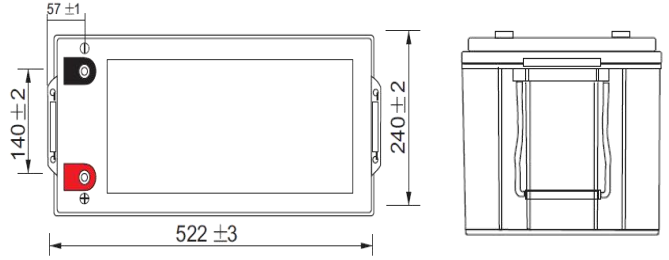
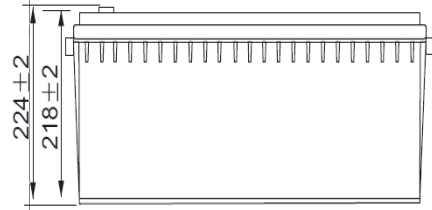
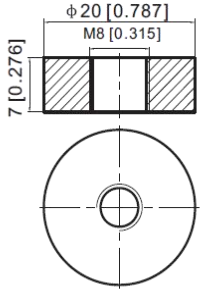
# 6GFM200-12 12V200AH

## 阀控式铅酸免维护蓄电池

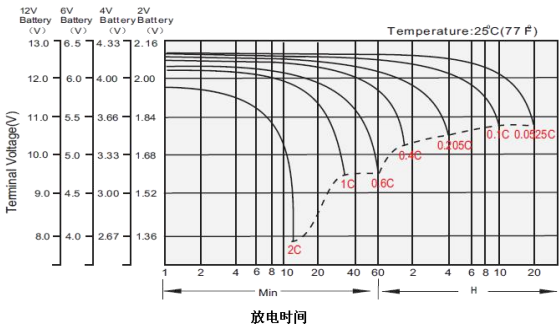
### 尺寸

#### 端子

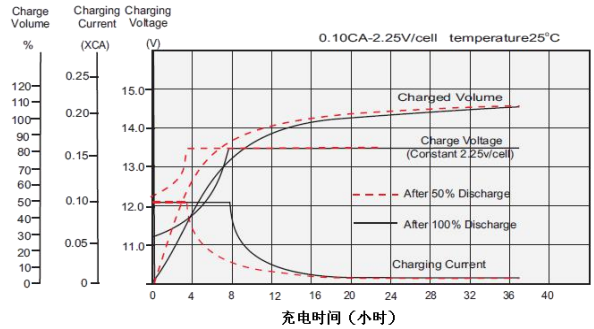
单位: 毫米 (英尺)



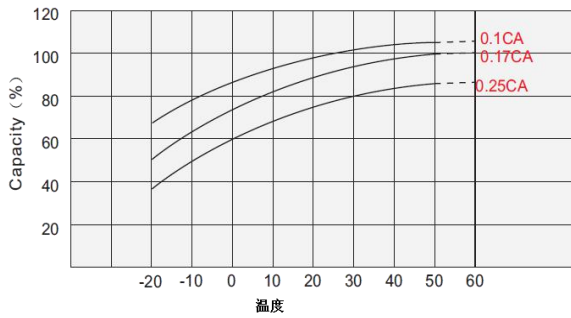
### 放电性能



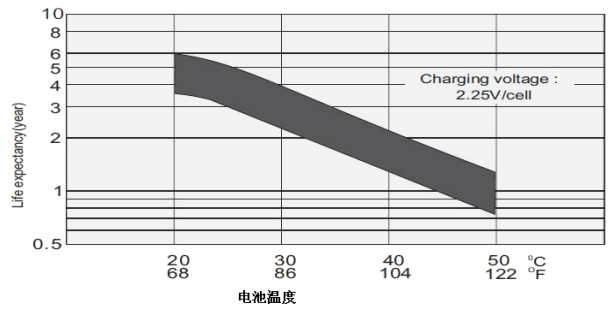
### 浮充性能



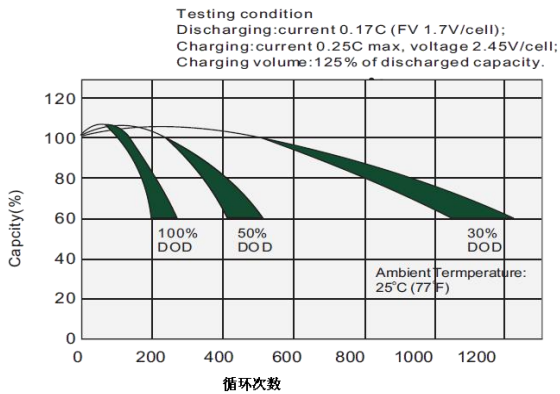
### 不同温度下电池容量表现



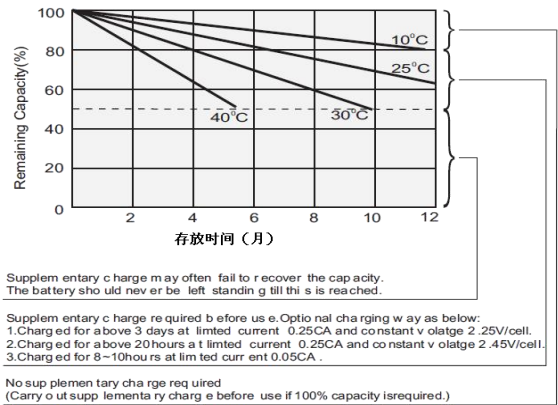
### 不同温度下的浮充寿命



### 循环寿命



### 自放电性能



以上信息仅供参考，如有变更恕不另行通知，欲了解最新信息，请联系创宜力公司。